



Wir begleiten Sie!

... vom Traum bis zur
Schlüsselübergabe!

Verkaufsobjekt

Kaufpreis: **339.000,00 EUR**

Neubauprojekt !! Eigentumswohnungen mit Terrasse & Garten

Platz für Ihre Notizen

Ihr Ansprechpartner



Herr Lars Ehlers

Tel.: +49 3843 776622

Fax: +49 3843 776621

E-Mail: info@immobilien-ehlers.de

Ihr Termin zur Besichtigung des Objektes:

Datum:

Uhrzeit:

Daten im Überblick

Online-Nr:	10127187
Kauf/Miete:	Kauf
Typ:	Wohnung
Kaufpreis:	339.000,00 EUR
Courtage:	Keine Käuferprovision

Flächen/Räume

Wohnfläche:	85,79 m ²
Zimmer:	3
Etagen:	4
Stellplätze:	1
Terrassen:	1

Flächen- und Maßangaben sind ca.-Werte.

Energiepass

Ausweisart:	Energiebedarfsausweis
Gebäudeart:	Wohngebäude
Endenergiebedarf:	8.9 kWh/(m ² ·a)
Energieeffizienzklasse:	
Energieträger:	Erdwärme
Baujahr lt. Energieausweis:	2025

Beschreibung

Das neue Baugebiet entsteht in Güstrow-Dettmannsdorf im Straßeneck Lange Stege / Prahmstraße. Der Bauträger errichtet fünf Mehrfamilienhäuser mit insgesamt 46 Wohnungen in moderner Ausstattung und gefragter Wohnlage. Die Innenstadt ist fußläufig in ca. 10 Minuten zu erreichen. Einkaufsmöglichkeiten, Schulen, Kindergärten und medizinische Einrichtungen befinden sich in unmittelbarer Nähe. Die Wohnungen in den Häusern 1, 2, 4 und 5 sind bereits an Investoren verkauft und werden über unser Büro vermietet. Die zum Verkauf stehenden Eigentumswohnungen befinden sich im Haus 3 und bieten verschiedene Wohnungsgrößen. Das Haus 3 beinhaltet drei 2-Raum Wohnungen mit ca. 54 m², sechs 3-Raum Wohnungen mit ca. 86 m² und zwei 4-Raum Wohnungen mit ca. 122 m². Die hier angebotene Wohnung befindet sich im Erdgeschoss. Neben einer Terrasse in Südwestausrichtung wird der Wohnung auch eine Grundstücksfläche zugeordnet. Die modernen Raumaufteilungen der Wohnungen bilden eine Basis für individuelle Einrichtungsideen. Balkone und Terrassen, großeisterelemente und Grünflächen erschaffen hier eine freundliche Wohnatmosphäre mit viel Leichtigkeit. Alle Etagen sind mit einem Fahrstuhl erreichbar. PKW-Stellplätze (auf Wunsch mit E-Anschluss) und Schuppen für Fahrräder sind zu jedem Haus geplant. Das Haus wird mittels Erdwärme und Solarunterstützung beheizt. Durch die hervorragende Wohnlage lässt sich je nach Wohnungsgröße eine Kaltmiete zwischen 13,00 €/m² und 14,00 €/m² erzielen und macht daher einen Kauf auch für Kapitalanleger interessant. Die Erdarbeiten im Baugebiet haben bereits begonnen. Die Fertigstellung der Eigentumswohnungen ist ab Ende des Jahres 2026 geplant. Die frühzeitige Vermarktung ermöglicht Ihnen Planungssicherheit bei der Veränderung Ihrer Wohnsituation auch in Bezug auf Ihre derzeitige Immobilie. Gerne stehen wir Ihnen dabei unterstützend zur Seite, um eine optimale Lösung für Ihre Bedürfnisse zu finden. Auf Anfrage senden wir Ihnen gerne ein Exposé mit den Eckdaten und Grundrissen zu. Besichtigungen sind nach Rücksprache im identischen Nachbarhaus möglich.

Gleviner Straße 33 in 18273 Güstrow

Eindrücke



Südansicht



Straßenansicht

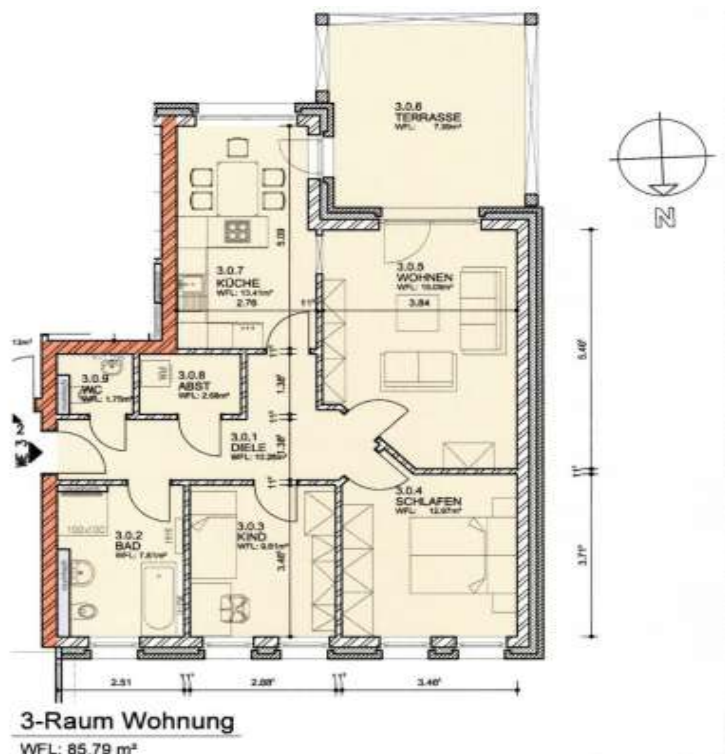


Draufsicht

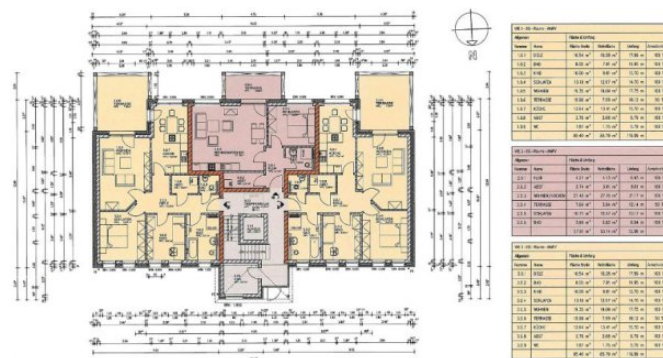


Lageplan

Gleviner Straße 33 in 18273 Güstrow



Grundriss EG



Grundriss EG

Anbieterdaten

IMMOBILIENBÜRO EHLERS

Inh. Lars Ehlers

Gleviner Straße 33

18273 Güstrow

Telefon: 03843 776622

Fax: 03843 776621

E-Mail: info@immobilien-ehlers.de

Web: www.immobilien-ehlers.de

Bürozeiten: Mo bis Do 9.00 - 17.00 Uhr, Fr 9.00 - 15.00 Uhr, oder nach Absprache

Ombudsmann Immobilien IVD/VPB – Informationspflicht nach § 36 VSBG Der Immobilienverband Deutschland IVD e.V. hat mit Beteiligung des Verbraucherverbandes Verband Privater Bauherren e.V. (VPB) eine Schlichtungsstelle nach Maßgabe des Verbraucherstreitbeilegungsgesetzes (VSBG) eingerichtet. Vor der Schlichtungsstelle können u. a. Streitigkeiten zwischen Verbrauchern und Mitgliedern des IVD in einem außergerichtlichen Schlichtungsverfahren beigelegt werden. Das ImmobilienBüro Ehlers ist Mitglied im IVD und aufgrund der Satzung des IVD verpflichtet, gegenüber der Ombudsstelle eine schriftliche Stellungnahme abzugeben, wenn diese ein Verfahren einleitet. An Schlichtungsverfahren bei anderen Schlichtungsstellen nimmt das ImmobilienBüro Ehlers grundsätzlich nicht teil. Die Anschrift der Schlichtungsstelle des IVD lautet: Ombudsmann Immobilien IVD/VPB – Grunderwerb und -verwaltung, Littenstraße 10, 10179 Berlin. Weitere Informationen zur Schlichtungsstelle (z.B. weitere Kommunikationsdaten, Verfahrensordnung) erhalten Sie unter <https://www.ombudsmann-immobilien.net>.

Aufsichtsbehörde gem. § 34c GewO: Erlaubnis nach § 34c der Gewerbeordnung durch den Landkreis Rostock, Am Wall 3-5, 18273 Güstrow

USt-IdNr.: DE227038229

Rechtsform: Einzelunternehmen

Inhaber: Lars Ehlers

Inhaltlich verantwortlich gem. §55 Abs. 2 RStV: Lars Ehlers