

Gleviner Straße 33 in 18273 Güstrow



Wir begleiten Sie!

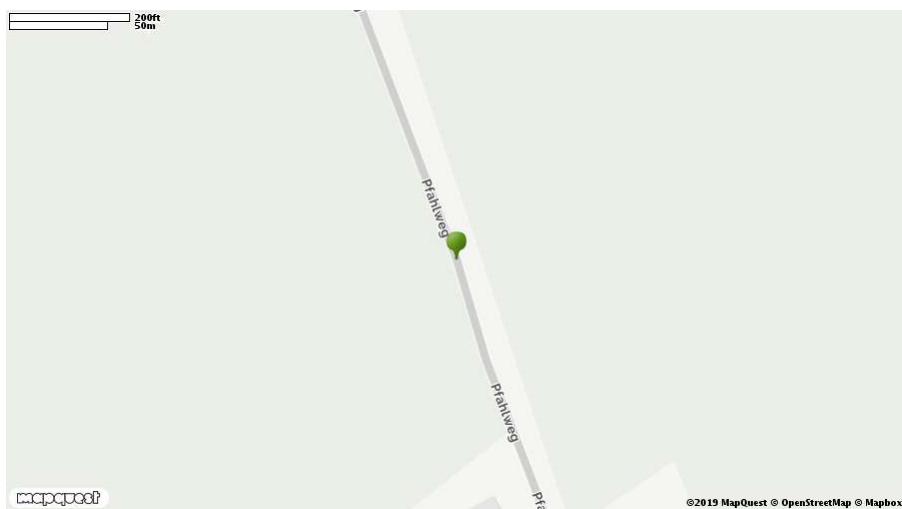
... vom Traum bis zur
Schlüsselübergabe!

Wohnung

Kaltmiete: **600,00 EUR /mtl.**

Neubau!! Moderne Mietwohnungen mit Fahrstuhl im Pfahlweg

Standort/Anfahrt



in D-18273 Güstrow

Ihr Ansprechpartner



Frau Dorina Blochberger

Tel.: +49 3843 776622

Fax: +49 3843 776621

E-Mail: dorina.blochberger@immobilien-ehlers.de

Ihr Termin zur Besichtigung des Objektes:

Datum:

Uhrzeit:

Gleviner Straße 33 in 18273 Güstrow

Daten im Überblick

Online-Nr:	10110852
Kauf/Miete:	Miete
Typ:	Wohnung
Kaltmiete:	600,00 EUR /mtl.
Nebenkosten:	150,00 EUR /mtl.
Heizkosten in Nebenkosten enthalten:	Ja
Kaution:	3 Nettokaltmieten

Flächen/Räume

Wohnfläche:	67,87 m ²
Zimmer:	3
Balkone:	1
Frei ab:	01.04.2020

Flächen- und Maßangaben sind ca.-Werte.

Energiepass

Ausweisart:	Energiebedarfsausweis
Gebäudeart:	Wohngebäude
Endenergiebedarf:	58.8 kWh/(m ² -a)
Energieeffizienzklasse:	
Energieträger:	Fernwärme
Baujahr lt. Energieausweis:	2020

Beschreibung

Diese moderne und sonnige Wohnung befindet sich in einem neugebauten Mehrfamilienhaus im Wohngebiet Pfahlweg. Die Wohnfläche von ca. 68 m² verteilt sich auf drei helle und freundliche Zimmer. Die Wohnung wird mittels einer Fußbodenheizung erwärmt. Über einen Flurbereich gelangen Sie in die beiden Schlafräumlichkeiten, das Wohnzimmer mit Ausgang auf den Balkon, den Abstellraum und das Badezimmer. Die Küche ist vom Wohnzimmer aus erreichbar und kann mit Ihrer Einbauküche ausgestattet werden. Der wunderschöne Blick vom Balkon in die Natur und zum Insee ist unvergleichlich. Das Badezimmer wird mit einer Dusche ausgestattet. Durch die vielen Fensterelemente und die geschmackvollen Bodenbeläge und Fliesen, wirkt die gesamte Wohnung sehr modern. Pkw-Stellplätze können für 25,00 € pro Monat angemietet werden. Das Haus mit sechs 3-Raum und zwei 2-Raum Wohnungen soll zum April 2020 bezugsfertig sein.

Eindrücke



Hausansicht



Hausansicht Eingang

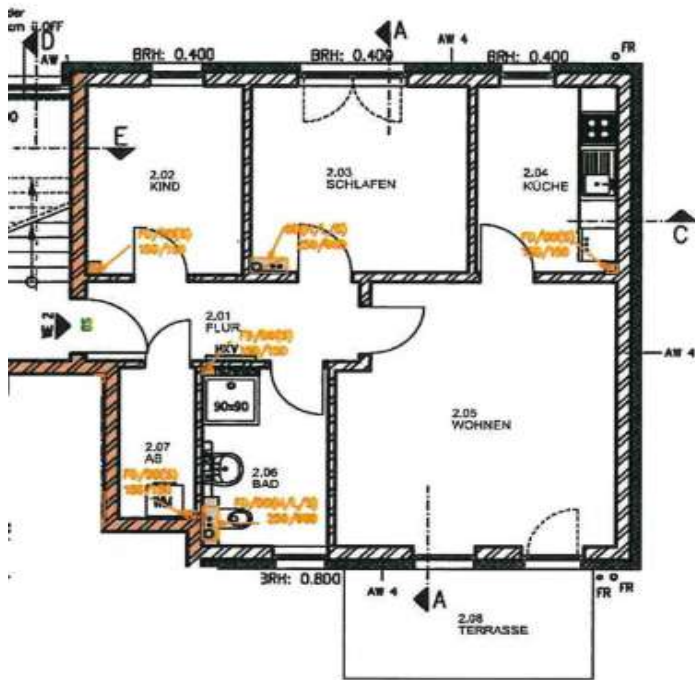


Ansicht Südseite



Lageplan

Gleviner Straße 33 in 18273 Güstrow



Grundriss

