

Gleviner Straße 33 in 18273 Güstrow



Wir begleiten Sie!

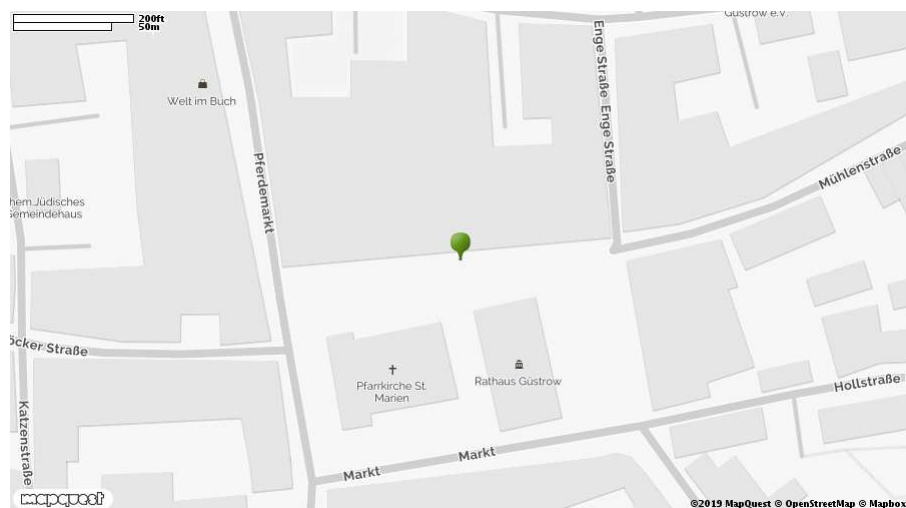
... vom Traum bis zur
Schlüsselübergabe!

Wohnung

Kaufpreis: **185.000,00 EUR**

Hochwertige Eigentumswohnung im Pfahlweg

Standort/Anfahrt



Ihr Ansprechpartner



Herr Lars Ehlers

Tel.: +49 3843 776622

Fax: +49 3843 776621

E-Mail: info@immobilien-ehlers.de

in D-18273 Güstrow

Ihr Termin zur Besichtigung des Objektes:

Datum:

Uhrzeit:

Gleviner Straße 33 in 18273 Güstrow

Daten im Überblick



Online-Nr:	10112824
Kauf/Miete:	Kauf
Typ:	Wohnung
Kaufpreis:	185.000,00 EUR

Flächen/Räume

Wohnfläche:	67,35 m ²
Grundstück:	734,00 m ²
Zimmer:	3
Terrassen:	1
Frei ab:	01.08.2020

Flächen- und Maßangaben sind ca.-Werte.

Energiepass

Ausweisart:	Energiebedarfsausweis
Gebäudeart:	Wohngebäude
Primärenergiebedarf:	42.9 kWh/(m ² ·a)
Energieeffizienzklasse:	
Endenergiebedarf:	58.8 kWh/(m ² ·a)
Energieeffizienzklasse:	
Energieträger:	Fernwärme
Baujahr lt. Energieausweis:	2019

Beschreibung

Wir planen den Bau eines modernen Mehrfamilienhauses mit 8 Wohneinheiten auf einem ca. 734 m² großen Grundstück. Das Grundstück befindet sich in schöner Lage in der Nähe des Güstrower Inselsees. Das Mehrfamilienhaus beinhaltet sechs 3-Raum Wohnungen mit jeweils ca. 70 m² und zwei 2-Raum Wohnungen mit ca. 45 m² Wohnfläche. Jeder Wohneinheit sind eine Terrasse oder ein Balkon zugeordnet. Ein Fahrstuhl ist ebenfalls vorgesehen. PKW- Stellplätze befinden sich unmittelbar vor dem Haus. Die hier beworbene Wohnung befindet sich im Erdgeschoss und bietet Ihnen drei helle und freundliche Räume mit einer Wohnfläche von ca. 67 m². Von einem großzügigen Flurbereich gelangen Sie in das Wohnzimmer mit Ausgang auf die Terrasse, die Küche, das Badezimmer und die beiden Schlafräumlichkeiten. Ein Abstellraum vervollständigt das Raumangebot. Das Tageslichtbad wird mit einer Dusche ausgestattet. In der gesamten Wohnung wird eine Fußbodenheizung installiert. Das Gebäude wird durch Fernwärme erwärmt. Aufgrund der hohen Mietnachfrage bietet sich dieses Objekt auch als ideale Kapitalanlage an.

Eindrücke



Hausansicht



Hausansicht

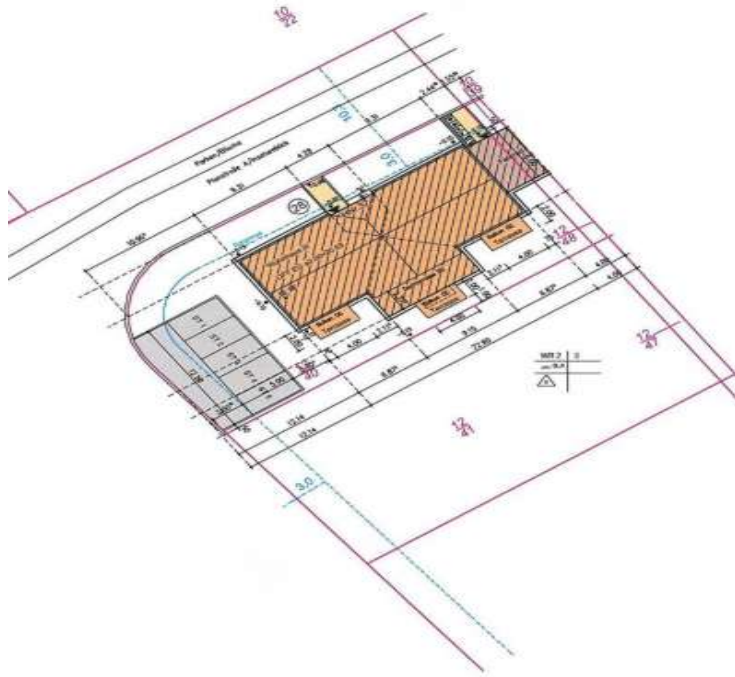


Grundriss Erdgeschoss



Flurkarte

Gleviner Straße 33 in 18273 Güstrow



Lageplan

