



Wir begleiten Sie!

... vom Traum bis zur
Schlüsselübergabe!

Wohnung

Kaltmiete: **686,00 EUR /mtl.**

Neubau! Moderne Mietwohnungen mit barrierefreier Bauweise in der Hafenstraße -296-

Platz für Ihre Notizen

Ihr Ansprechpartner



Frau Leonie Dräger

Tel.: 776622

Fax: 776621

E-Mail: leonie.draeger@immobilien-ehlers.de

Ihr Termin zur Besichtigung des Objektes:

Datum:

Uhrzeit:

Gleviner Straße 33 in 18273 Güstrow

Daten im Überblick

Online-Nr:	10123121
Kauf/Miete:	Miete
Typ:	Wohnung
Kaltmiete:	686,00 EUR /mtl.
Nebenkosten:	151,64 EUR /mtl.
Heizkosten in Nebenkosten enthalten:	Ja
Kaution:	3 Nettokaltmieten

Flächen/Räume

Wohnfläche:	72,21 m ²
Zimmer:	2
Stellplätze:	1
Balkone:	1
Frei ab:	01.06.2022

Flächen- und Maßangaben sind ca.-Werte.

Energiepass

Ausweisart:	Energiebedarfsausweis
Gebäudeart:	Wohngebäude
Endenergiebedarf:	26.87 kWh/(m ² ·a)
Energieeffizienzklasse:	 A+ A B C D E F G H
Energieträger:	Fernwärme
Baujahr lt. Energieausweis:	2020

Beschreibung

Dieses neue zentrumsnahe Baugebiet entsteht in der Hafestraße, Ecke Bützower Straße. Das Baugebiet zeichnet sich durch seine zentrale Lage und die hervorragende Infrastruktur aus. Die Nähe zum Güstrower Bahnhof macht das Wohnen hier auch für Pendler attraktiv. Mit dem Auto erreichen Sie Rostock in ca. 30 Minuten. Im Baugebiet entstehen vier Mehrfamilienhäuser. Die Wohnungen von drei Häusern werden als Eigentumswohnungen verkauft. Ein Mehrfamilienhaus wird zur Vermietung gebaut. Dieses Mehrfamilienhaus umfasst 2- bis 4-Raum Wohnungen von ca. 72 m² bis ca. 130 m² Wohnfläche. Die hier beworbene 2- Raum Wohnung befindet sich im 3. Obergeschoss und bietet Ihnen zwei helle und freundliche Zimmer mit einer Wohnfläche von ca. 72,21 m². Alle Wohneinheiten werden mittels einer Fußbodenheizung erwärmt. Die hochwertige Ausstattung der Wohnungen und die modernen Grundrisse geben diesem Bauvorhaben den benötigten Charme. Jede Wohnung verfügt über eine Terrasse oder einen Balkon und ist über einen Fahrstuhl zu erreichen. Durch die vielen Fensterelemente und die geschmackvollen Bodenbeläge und Fliesen, wirken die Wohnungen sehr modern. Ein Pkw-Stellplatz wird für 25,00 € pro Monat angemietet. Die Wohnungen sind ab dem 01.06.2022 bezugsfähig.

Gleviner Straße 33 in 18273 Güstrow

Eindrücke



Hausansicht Eingang



Hausansicht Straße



Hausansicht



Wohnzimmer

Gleviner Straße 33 in 18273 Güstrow



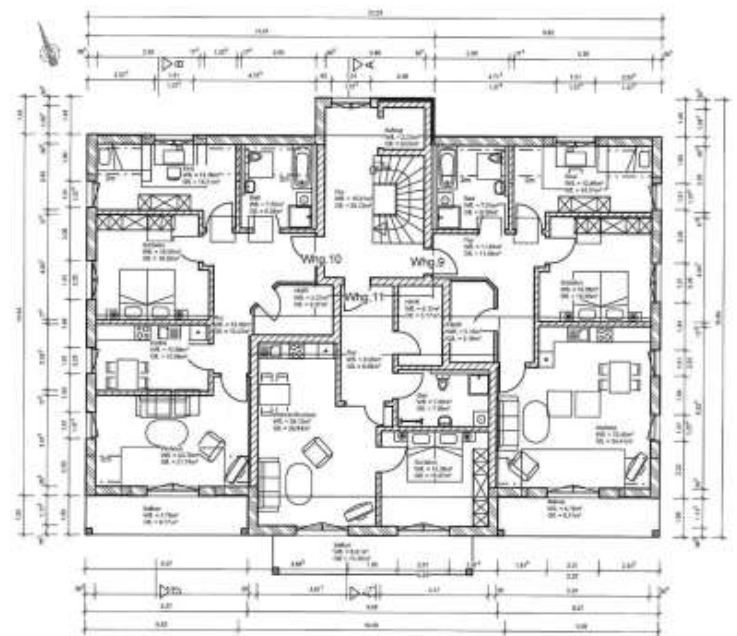
Essbereich



Schlafzimmer



Bad



Grundriss

Anbieterdaten

IMMOBILIENBÜRO EHLERS

Inh. Lars Ehlers
Gleviner Straße 33
18273 Güstrow

Telefon: 03843/776622

Fax: 03843/776621

E-Mail: info@immobilien-ehlers.de

Web: www.immobilien-ehlers.de

Bürozeiten: Mo bis Do 9.00 - 17.00 Uhr, Fr 9.00 - 15.00 Uhr, oder nach Absprache

Ombudsmann Immobilien IVD/VPB – Informationspflicht nach § 36 VSBG Der Immobilienverband Deutschland IVD e.V. hat mit Beteiligung des Verbraucherverbandes Verband Privater Bauherren e.V. (VPB) eine Schlichtungsstelle nach Maßgabe des Verbraucherstreitbeilegungsgesetzes (VSBG) eingerichtet. Vor der Schlichtungsstelle können u. a. Streitigkeiten zwischen Verbrauchern und Mitgliedern des IVD in einem außergerichtlichen Schlichtungsverfahren beigelegt werden. Das ImmobilienBüro Ehlers ist Mitglied im IVD und aufgrund der Satzung des IVD verpflichtet, gegenüber der Ombudsstelle eine schriftliche Stellungnahme abzugeben, wenn diese ein Verfahren einleitet. An Schlichtungsverfahren bei anderen Schlichtungsstellen nimmt das ImmobilienBüro Ehlers grundsätzlich nicht teil. Die Anschrift der Schlichtungsstelle des IVD lautet: Ombudsmann Immobilien IVD/VPB – Grunderwerb und -verwaltung, Littenstraße 10, 10179 Berlin. Weitere Informationen zur Schlichtungsstelle (z.B. weitere Kommunikationsdaten, Verfahrensordnung) erhalten Sie unter <http://www.ombudsmann-immobilien.net>.

Aufsichtsbehörde gem. § 34c GewO: Erlaubnis nach § 34c der Gewerbeordnung durch den Landkreis Rostock, Am Wall 3-5, 18273 Güstrow

USt-IdNr.: DE227038229

Rechtsform: Einzelunternehmen

Inhaber: Lars Ehlers

Inhaltlich verantwortlich gem. §55 Abs. 2 RStV: Lars Ehlers